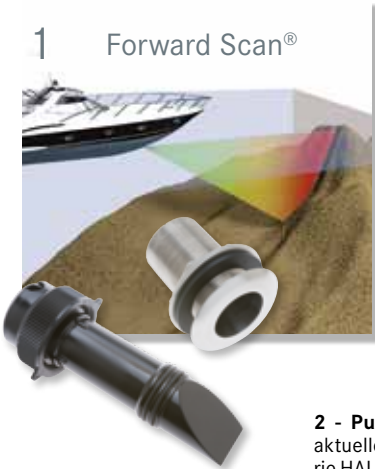


**SIMRAD**

# ZUBEHÖR

## 1 Forward Scan®



1 - **ForwardScan®** Sonar liefert ein klares 2D-Bild des Grundes vor Ihrem Schiff - und zwar bis zum 8-fachen Ihrer aktuellen Tiefe. So können Sie auch in flachen oder schlecht kartierten Gewässern unbesorgt steuern. Der ForwardScan Transducer ist kompatibel mit NSS evo2/NSS evo3 und GO XSE und kann leicht auf nahezu jedem Schiff angebracht werden.

Art. 81465 ab € 823,95

## 2



HALO20 / HALO 20+

HALO24

81765

2 - **Pulskompensationsradar** Die aktuelle Pulskompensationsradar-Serie HALO von SIMRAD liefert auch bei schlechter Sicht zuverlässig Echos

von Hindernissen und anderen Zielen. Die HALO20+ sowie die HALO24 Radarantennen nutzen die Dopplertechnologie und ermöglichen die so-

Typ	HALO 20	HALO 20+	HALO 24
Max. Reichweite	24 sm	36 sm	48 sm
Rotation	24 U/min	20-60 U/min	20-60 U/min
DualRange	-	+	+
Velocity Track (Ziel Farbgebung/Doppler)	-	+	+
Beam Sharpening	-	+	+
Sector Blanking	+	+	+
LED-Beleuchtung	-	+	+
MARPA Targets	+(10)	+(20)	+(20)

Ansicht ohne Doppler

Ansicht mit Doppler

IS42 Display

## 3



inklusive DST810 Geber

genannte Velocity Track Funktion, welche die Identifikation von beweglichen Hindernissen durch unterschiedliche Farbgebung stark vereinfacht.

Art. 81765 ab € 2.195,95

3 - **IS42 Farb-Display.** 4,1-Zoll Instrumenten-Display im modernem Glass Helm Styling mit intuitiver Bedienung und NMEA2000 Konnektivität. Im Lieferumfang sind ein NMEA2000 Starterkit sowie der DST810 Durchbruchgeber für Tiefen-, Geschwindigkeits- und Temperaturdaten enthalten.

Art. 81829 ab € 1.077,95



## SIMRAD - UKW Funkanlage RS40/B

Das wasserfeste RS40/B ist ein Klasse D Funkgerät und kombiniert einen eingebauten Dual-Channel-AIS-Empfänger und eine integrierte GPS-Antenne mit der neuesten UKW Funkfunktionalität. Das RS40B verfügt darüber hinaus über einen integrierten AIS Transponder, welcher mit Hilfe einer zweiten UKW Antenne Ihre aktuellen AIS Klasse B Daten sendet. Dank der integrierten GPS-Antenne kann das RS40/B auch als Stand-Alone-Gerät ein Notruf inkl. der aktuellen, genauen Koordinaten absetzen. Das RS40/B kann schnell und einfach in bestehende Systeme integriert werden und ist über die Menü- und Kanaltasten einfach zu bedienen. Es hat einen wählbaren Dual und TriWatch Modus und einen großen, eingebauten Lautsprecher. Zudem kann das Funkgerät für Ansagen über externe Lautsprecher genutzt werden und ein Nebelhorn ansteuern. Weitere Funktionen: 20 frei programmierbare Namen mit MMSI und TrackYourBuddy™ (Positionen von Freunden verfolgen). Das kompakte Handset HS40 (optional) ist eine hervorragende Ergänzung zum RS40/B. Mit einer Akkulaufzeit von 8 Stunden und einer Reichweite von bis zu 100 m bietet es die Möglichkeit, sich frei auf dem Boot zu bewegen. Abmessungen: 201 x 98 x 163 mm. Wasserfest (IPX7).

info plus  
svb.de

### Funk-Handset HS40

- max. Reichweite 100 m
- Induktions-Akkuladung (max 8h Einsatz)
- Intercom: zur Station und anderen Handsets
- Tastensperre
- Kopfhöreranschluss
- Lieferung mit Wandhalter/Ladestation



## SIMRAD FUNK

### FUNKSTATION RS40

Integrierter DSC-Controller, GPS-Antenne

Eingebauter 2-Kanal AIS-Empfänger, eingebauter AIS Transponder (nur RS40B)

MOB-Anzeige

Lautsprecher: 4 W externer Lautsprecher und 22W Nebelhorn/Gegensprecher mehr

Nr.	Bezeichnung	€
81704	SIMRAD - UKW Funkanlage RS40	579,95
81777	SIMRAD - UKW Funkanlage RS40-B	1229,95
81706	SIMRAD - Kabelloses Handset HS40	265,95